

E6

脈衝萃取技術 咖啡風味蘊存

jura
優 瑞



技術資料

jura
優 瑞

JURA標準功能

沖泡咖啡份量，5克到16克	■
智慧型預浸泡系統(I.P.B.A.S.®)	■
熱水功能	■
可調整咖啡出口	■
節能模式(E.S.M.®)	■
多段式Aroma G3 磨豆機	■
CLARIS淨水器	■
高效能幫浦(15大氣壓力)	■
一體成型熱方塊加熱系統	■
智慧型預熱系統	■
整合性保養功能(沖洗/大清洗/除垢)	■
整合性牛奶系統清洗功能	■
水質硬度設定	■
零耗能電源開關	■

特色功能

發泡器	簡易發泡器
首創技術：脈衝萃取技術(P.E.P.®)	■
配置智慧型濾芯(CLARIS Smart)	■
智慧型過濾系統(I.W.S.®)	■
TFT彩色顯示幕	■
滴水盤監測功能	■
保養狀態顯示	■
適用於優瑞咖啡應用程式(JURA Coffee App)	■
藍芽系統	■

設定選項

可設定咖啡水量	■
可在製作飲品時調整水量	■
可設定咖啡濃度	8 段
可在製作飲品時調整咖啡濃度	■
可設定咖啡沖煮溫度	2 段
可設定熱水溫度	3 段
可設定自動關機時間	■

規格

咖啡出口高度可調	65-111 mm
熱水出口高度可調	67-113mm
水箱容量	1.9公升
咖啡渣盒容量	約16塊
豆槽容量	280公克
電源線長度	約1.1公尺
額定電壓/頻率	120V AC/60Hz
消耗功率	1450W
待機耗電量(節能模式下)	約6W
關機耗電量	0W
重量	9.8公斤
尺寸(寬/高/深)	28 x 35.1 x 43.9 cm
顏色	銀
製造國家	葡萄牙
產品認證	BSMI

優點

- 脈衝萃取技術(P.E.P.®)確保最佳萃取時間，充分展現如咖啡吧台手般專業品質的咖啡。
- 智慧型過濾系統(I.W.S.®)自動偵測濾芯確保完美品質的水。
- TFT彩色中文顯示幕操作方式輕鬆簡單。
- 一鍵式牛奶清洗保養程序及可更換牛奶出口，確保咖啡機的衛生清潔。
- 選配：智慧型藍芽連接

E6

世界首創 脈衝萃取技術 (P.E.P.®)

優瑞最新推出的E系列徹底顛覆了咖啡各方面的享受。義式濃縮的沖煮過程已**100%**完美化。脈衝萃取技術(P.E.P.®)是世界獨一無二，此項技術讓義式濃縮及瑞斯崔朵達到最佳的萃取時間，呈現最濃郁醇厚的咖啡香氣及口感。智慧型過濾系統自動偵測濾芯，確保製作出最理想咖啡口感的水質。人性化彩色中文螢幕，操作簡單容易。此外，一鍵式執行保養程序，大幅降低每日咖啡機的保養工作，E6咖啡機讓您輕鬆享受令人驚豔的咖啡風味。

研磨

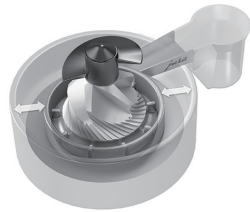
Aroma G3 磨豆機能溫和迅速地磨出理想粗細度的新鮮咖啡粉，效能提升**60%**將咖啡粉殘留量降至最低，並保留完整的咖啡香氣。

沖煮

- 專利沖泡器：可設定咖啡粉量於**5-16公克**，並針對粉量調整為最理想的沖泡壓力。
- 預浸泡：智慧型預浸泡系統，使咖啡香氣完整呈現，並萃取出細緻如絨的咖啡油脂。
- 脈衝萃取技術(P.E.P.®)：瑞斯崔朵、濃縮咖啡利用漸進式給水，延長咖啡與水的萃取時間，使原味黑咖啡呈現更完整香氣、甜感，更接近專業咖啡館萃取層次風味。
- 濃度調整：八段式咖啡濃度調整，您可依自己的喜好調整。

人性化操作

- 簡易操作介面：**TFT**彩色中文顯示螢幕飲品圖示，搭配按鍵式按鈕，方便設定與調整。
- 雙份飲品：雙咖啡出口，可一鍵式製作**2份**義式濃縮或美式咖啡。



I.W.S.® 智慧型過濾系統

- 水質保護：搭配全新智慧型濾芯(**CLARIS Smart**)，有效提供完美的水質，製作最佳口感的咖啡，並降低管線結水垢情形，保護系統。
- 口感更佳：能過濾水中會影響咖啡口感的物質，留下對人體重要的礦物質。過濾後的新鮮水質能製作出完美花式咖啡，也能對加熱器的管線產生極佳的保護效果。
- 智慧提示：搭載射頻技術識別(**RFID**)，只需將新的濾芯插入水箱，咖啡機會自動浸濕沖洗並重新計算過濾水量，更方便進行操作與濾芯管理。

清潔/衛生

結合一鍵式沖洗、清洗及除垢的程式設計，大幅降低人工繁雜的咖啡機保養工作，經由機器電腦運作維護，確保咖啡機的衛生要求，並符合德國萊茵的衛生標準。

選配

智慧型藍牙結合咖啡機，在三公尺內可用智慧型手機及平板，設定咖啡機及製作咖啡，讓您享受不同於以往的咖啡樂趣！

認證殊榮



德國萊茵衛生認證

